



хребет Пшаф, долина реки Большой Чибий

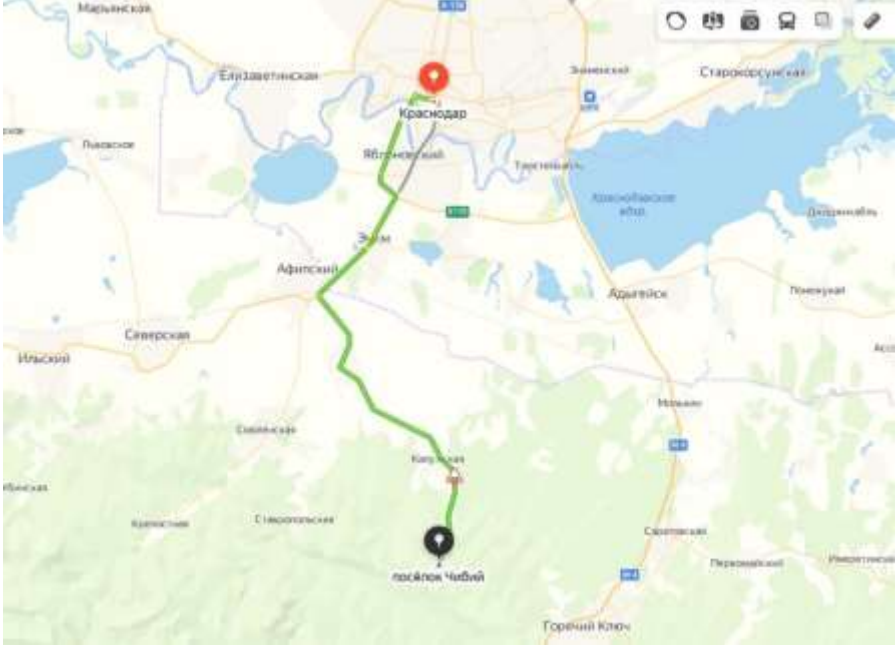
Маршрут разработан методистом  
МБОУ ДО ЦДЮТ

Дудкой Мариной  
Геннадиевной

Краснодар февраль 2022 год

<p><b>Название познавательного маршрута</b></p>	<p><b>«История земли и память предков»</b> (хребет Пшаф, долина реки Большой Чибий)</p>
<p><b>Ресурсы о регионе, районе маршрута</b></p>	<p><b>Океан Тетис и Сарматское море</b></p> <p>Океан Тетис существовал во времена от позднего палеозоя до мезозоя, т.е. в период от 320 до 66,5 млн. лет назад, разделяя древние континенты Гондвану и Лавразию и неоднократно претерпевал изменения.</p> <p>В сарматский геологический период на его месте уже существовало огромное Сарматское море. Оно включало в себя обширные территории Предкавказья, Средней Азии, Средне-Дунайской межгорной впадины и нынешние водные пространства Черного, Азовского, Каспийского и Аральского морей. Современные Кавказские и Крымские горы возвышались тогда в виде двух крупных островов в центре Сарматского моря.</p> <p>В средне третичное время территория Северского района соединялась полосой суши с Балканским полуостровом до отложений Сарматского моря. Это были уже небольшие остатки разливавшегося раньше здесь громадного моря Тетиса, потому что поднявшимся барьером Сарматское море было отделено от Средиземного и имело характер уже внутреннего моря. Начавшийся процесс сокращения морей продолжается, море южной России (к концу миоценовой эпохи) отступило к югу, и только в Таврической губернии от него остались небольшие полу пресные озёра или ряд бухт, в которых отлагался ракушечный известняк (Керченский известняк). В третичный период развиваются разнообразные млекопитающие животные.</p> <p>По берегам Сарматского моря и замкнутых озёр следующей эпохи бродили слоны, мастодонты, жирафы, носороги, олени, крупные свиньи, стада гиппарионов - предков лошадей. Остатки этих животных можно найти во многих местах южной России, в том числе и возле Медвежьих и Волчьих ворот в районе реки Большой Чибий, где и пролегает данный маршрут.</p> <p>Туризм здесь является основной формой активного отдыха, способом общения с живой природой.</p> <p><b>Оборона Кавказа (оборона Пшафского хребта частями 56 армии СКВО, 256 гвардейский стрелковый полк 30й Иркутской стрелковой дивизии).</b></p> <p>К сентябрю 1942 года линия фронта стабилизировалась южной Краснодар. Части 56-ой армии на всем протяжении Пшафского хребта вели наиболее продолжительные и кровопролитные бои лишь за высоту 349 (восточная высота хребта). В район станиц Калужской и Ставропольской стали активно выдвигаться истребительно-диверсионные отряды 56-ой армии. Вот несколько эпизодов работ этих групп.</p> <p>17-24 октября 1942 года здесь оборонялась немногочисленная пулеметная рота 3-го батальона 1135 Сальского стрелкового полка 339 стрелковой дивизии. Фашисты захватили высоту.</p> <p>31 декабря 1942 года высоту атаковала стрелковая рота 256 гвардейского стрелкового полка 30-й Иркутской стрелковой дивизии.</p>

	<p>16 января 1943 года высоту 476,9 штурмовала 93 армейская штрафная рота 56 армии старшего лейтенанта Щурова Сергея Николаевича. В этом бою погибли и захоронены на склонах высоты 38 бойцов.</p> <p>17 января 1943 года гвардии капитан Середин Виктор Михайлович, увлекая личным примером бойцов, прорвал своим батальоном сильно укрепленную оборонительную линию немцев юго-восточнее высоты 476,9.</p>
<b>Предполагаемая целевая аудитория</b>	Учащиеся 4-11 классов
<b>Сезон</b>	Весна. Лето. Осень.
<b>Ключевые направления</b>	#История #Патриотика #География #Природа #Активный туризм #Родной край #Археология #Биология
<b>Маршрут интегрируется в образовательные программы</b>	<p>-образовательные программы основного общего образования (предметные области по ФГОС – естествознание (окружающий мир); география; физика; биология; основы безопасности жизнедеятельности;</p> <p>-дополнительные общеобразовательные программы (туристско-краеведческая, естественнонаучная, социально-гуманитарная, физкультурно-спортивная направленности)</p> <p>-программы воспитательной работы</p>
<b>Возможный уровень познавательной/образовательной нагрузки</b>	<p>Досуговый</p> <p>Ознакомительный</p> <p>Просветительский</p> <p>Исследовательский</p> <p>Углублённый в рамках изучения учебного предмета</p>
<b>Доступность для детей с ОВЗ и детей инвалидов</b>	Доступен для детей с ОВЗ в составе смешанных групп (при сопровождении ассистентом или тьютером), при отсутствии противопоказаний средней физической нагрузки
<b>Продолжительность маршрута</b>	3дня
<b>Протяжённость маршрута</b>	<p>51км. на автобусе (г.Краснодар – пос.Чибий (1,5часа в одну сторону) и обратно) и 12км. пешком (пеший туризм) включая радиальные выходы.</p> <p>*Специального снаряжения не требует</p>
<b>Пункты, через которые проходит маршрут</b>	г.Краснодар – пос.Энем – ст.Новодмитриевская – ст.Калужская – пос.Чибий – д.р.Большой Чибий – хр.Пшаф – пос.Чибий – ст.Калужская – ст.Новодмитриевская – пос.Энем – г.Краснодар
<b>Цели и задачи маршрута</b>	<p><b>Цели:</b></p> <p>Создание условий для воспитания патриотизма, самоопределения обучающихся на основе социокультурных, духовно-нравственных ценностей через освоение природного и исторического наследия региона.</p> <p>Погружение в палеонтологию, познакомить юных туристов и руководителей групп с древним океаном Тетис, простиравшимся на территории Северского района 155 млн. лет назад и обитателями шельфового моря океана Тетис.</p> <p><b>Образовательные задачи</b></p>

	<p>Расширение знаний и опыта, полученных обучающимися на занятиях в рамках освоения общеобразовательных программ географии и истории;</p> <p>Создание условий для развития интеллектуальных и творческих способностей обучающихся;</p> <p>Способствовать проявлению познавательного интереса и ценностного отношения к истории, природе и культуре родного края;</p> <p>Создание условий для развития интереса к изучению географии, истории, геологии, экологии.</p> <p>Данная программа предусматривает организацию летнего отдыха детей и подростков через разнообразные формы коллективно-творческой деятельности.</p> <p>Структура учебного процесса состоит из комбинированных занятий на местности, имеющая в основе единство теории и практики. Базовые первоначальные знания, умения, навыки участники закрепляют во время познавательного маршрута.</p>
<b>Стоимость</b>	<p>Включает:</p> <ul style="list-style-type: none"> <li>- проезд на автобусе</li> <li>- питание/продукты (приготовление в природных условиях)</li> <li>- инструктор-проводник (по желанию, на 6 человек 1 инструктор)</li> <li>- аренда группового снаряжения (по желанию)</li> </ul>
<b>Карта маршрута</b>	 <p>Проезд от г.Краснодар к пос.Чибий.</p>



Пешеходная часть маршрута.

Красная нитка – начало пешеходной части маршрута – место стоянки.

Розовая нитка – радиальный выход к ущельям Волчьи и Медвежьи ворота по долине реки Большой Чибий.

Бирюзовая нитка – радиально-кольцевой выход на хребет Пшаф.

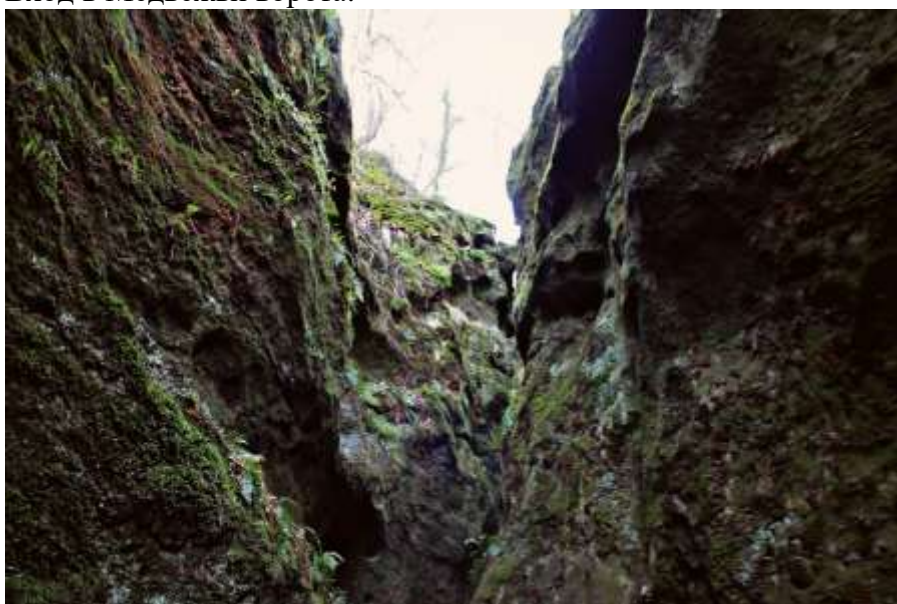
**Фотоматериал с названием**



Памятник при выходе из пос. Чибий на маршрут.



Вход в Медвежьи ворота.



Ущелье Медвежьих ворот.



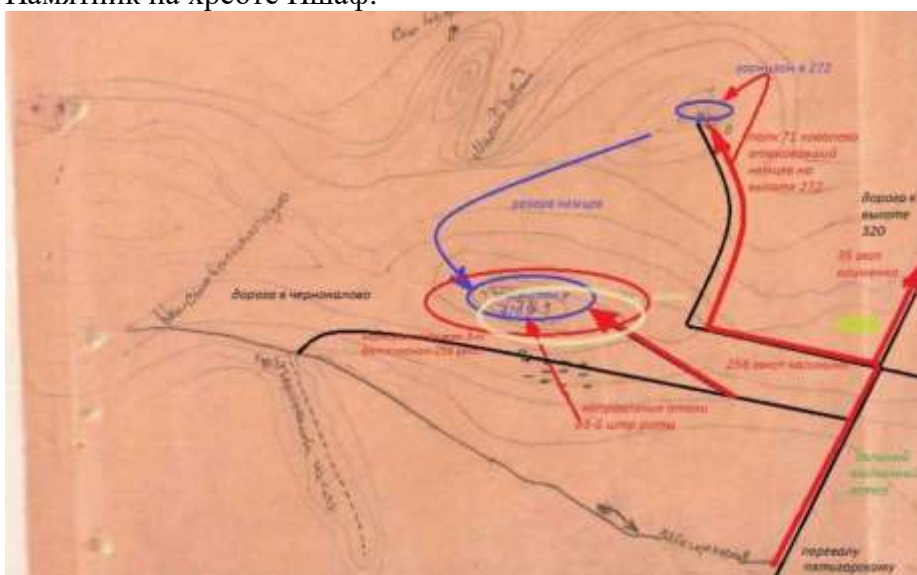
Вход в Волчьи ворота.



Ущелье Волчьих ворот.



Памятник на хребте Пшаф.



Карта военных действий на хребте Пшаф.

1 день

**г.Краснодар – пос.Чибий – д.р.Большой Чибий**

До пос.Чибий можно добраться на местном автобусе, который ходит с Южного вокзала (расписание необходимо уточнить заранее), либо на заказном автобусе.

От остановки в пос.Чибий начинается пешая часть маршрута по грунтовой лесной дороге, уходящей в лес в д.р.Б.Чибий. Зайдя в лес, мы сразу встречаем памятник воинам, защищавшим данный участок хребта Пшаф в период оккупации Краснодарского края. Далее, пройдя около 800м. поворачиваем от основной дороги влево и на развилке придерживаемся правой дороги, которая сразу начинает уходить вниз в долину реки. Ещё через 700м. слева от дороги ставим палатки на месте старой дороги. Обедаем. После обеда радиально выходим к небольшим ущельям на реке Большой Чибий - Волчьим и Медвежьим воротам. По возвращении ужинаем. После ужина познавательная-игровая программа «Эпоха океана Тетис».

2 день

**Долина реки Большой Чибий – хребет Пшаф – долина реки Большой Чибий**

После завтрака радиально - кольцевой выход на хребет Пшаф.



	<p>С собой необходимо взять воду (1,5л. на человека и перекус на весь день).</p> <p>От места ночёвки возвращаемся вверх на основную дорогу, по которой делали спуск в долину реки, повернув по ходу движения влево начинаем подъём к местам обороны на хребте Пшаф. Недалеко от памятника есть стол, где можно перекусить. После обзорной лекции мы начинаем спуск по параллельно идущему нашему подъёму отрогу хребта Пшаф к месту нашей стоянки. После ужина песни у костра с военной тематикой, рассказ исторических фактов, обсуждения увиденного.</p>
<b>3 день</b>	<p><b>Долина реки Большой Чибий – пос.Чибий – г.Краснодар</b></p> <p>После завтрака собираем вещи в рюкзаки и отправляемся по известной нам дороге в пос.Чибий. Садимся на местный автобус п.Чибий – Краснодар (предварительно уточнив расписание) или на заказной автобус.</p>
<b>Методические материалы для работы на маршруте</b>	<p>Электронный путеводитель <a href="http://cvr.centerstart.ru/node/2673">http://cvr.centerstart.ru/node/2673</a></p> <p>Методические рекомендации</p> <ul style="list-style-type: none"> <li>-фауна</li> <li>-рельеф</li> <li>-климат</li> <li>-экология</li> <li>-история</li> </ul>